

Die TI im April 2026

Oder besser: Wie die ePA und der TI-Messenger digitale Patientenpfade verbessern können

Celil Genç

Product Group Director Applications

@_fbeta dDMP

19.03.2025, Berlin



Welche Aufgaben hat die gematik?

Eine digitale Gesundheitsinfrastruktur für Deutschland

- Gesamtverantwortung (Definition, Aufbau, Betrieb) für die Telematikinfrastruktur (TI) im deutschen Gesundheitswesen (vgl. § 306 SGB V).
- Definition und Durchsetzung verbindlicher Standards für Sicherheit, Leistungsfähigkeit und Nutzerfreundlichkeit.

Die gematik vermittelt, moderiert und berät

– national und international

- Internationale Kooperation mit „National Digital Health Agencies“ für optimale medizinische Versorgung.
- Kompetenzzentrum und Koordinierungsstelle für Interoperabilität.
- Funktion als Prüferin, Standardgeberin, Vermittlerin, Moderatorin und Beraterin.
- Definition und Einführung digitaler Anwendungen



Einige der digitalen Anwendungen

ePA

Die elektronische Patientenakte



TI-M

Messaging in der TI



E-Rezept

Einfach. Sicher. Schnell.



KIM

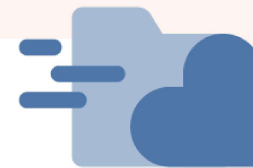
Sichere E-Mail Kommunikation



Was ist die *ePA für alle*?

In der *ePA für alle* werden wichtige medizinische Behandlungsdokumente (z.B. Arztbriefe, Bild- oder Laborbefunde, Operationsberichte und E-Rezepte) Ihrer Patientinnen und Patienten digital abgelegt.

Die *ePA für alle* wird von den gesetzlichen Krankenkassen automatisch für alle Versicherten angelegt (außer die Patient:in widerspricht).



ePA für alle



Zugriff auf die ePA eröffnen

In der Arztpraxis und im Krankenhaus

Patient

Arztpraxis /
Krankenhaus

Empfang

Behandlung



Behandlungskontext
eröffnet: Zugriff auf die
ePA für **90 Tage**



In der Apotheke

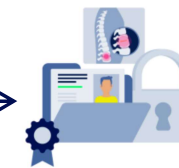
Patient

Apotheke

Apotheke



Behandlungskontext
eröffnet: Zugriff auf die
ePA für **3 Tage**



Befugnis- vergabe

z.B. Hausarzt oder
DiGA



Befugnis über die
ePA-App einstellbar



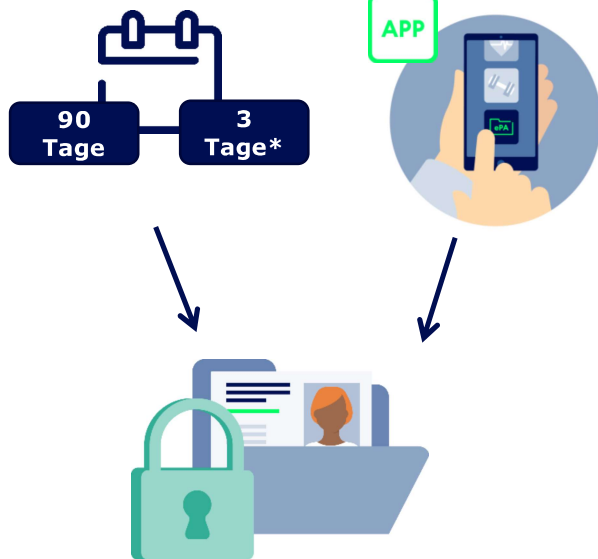
Zugriff auf die ePA unterbinden und beenden



Zugriff beenden

Behandlungs-
kontext endet

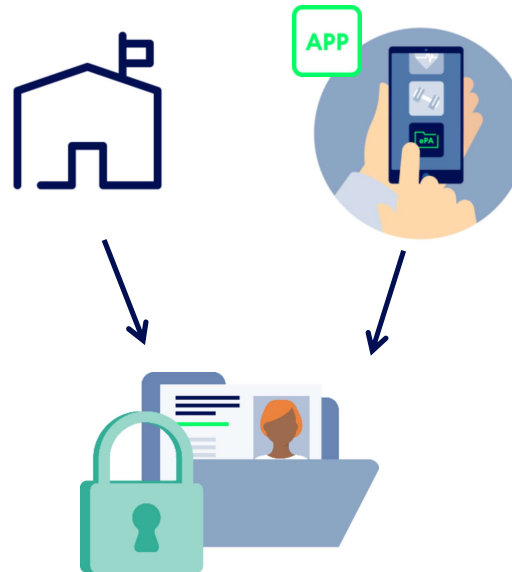
ePA-App



Zugriff verweigern

Ombudsstelle

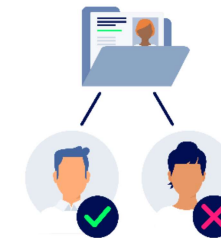
ePA-App



Dokumente verbergen

ePA-App

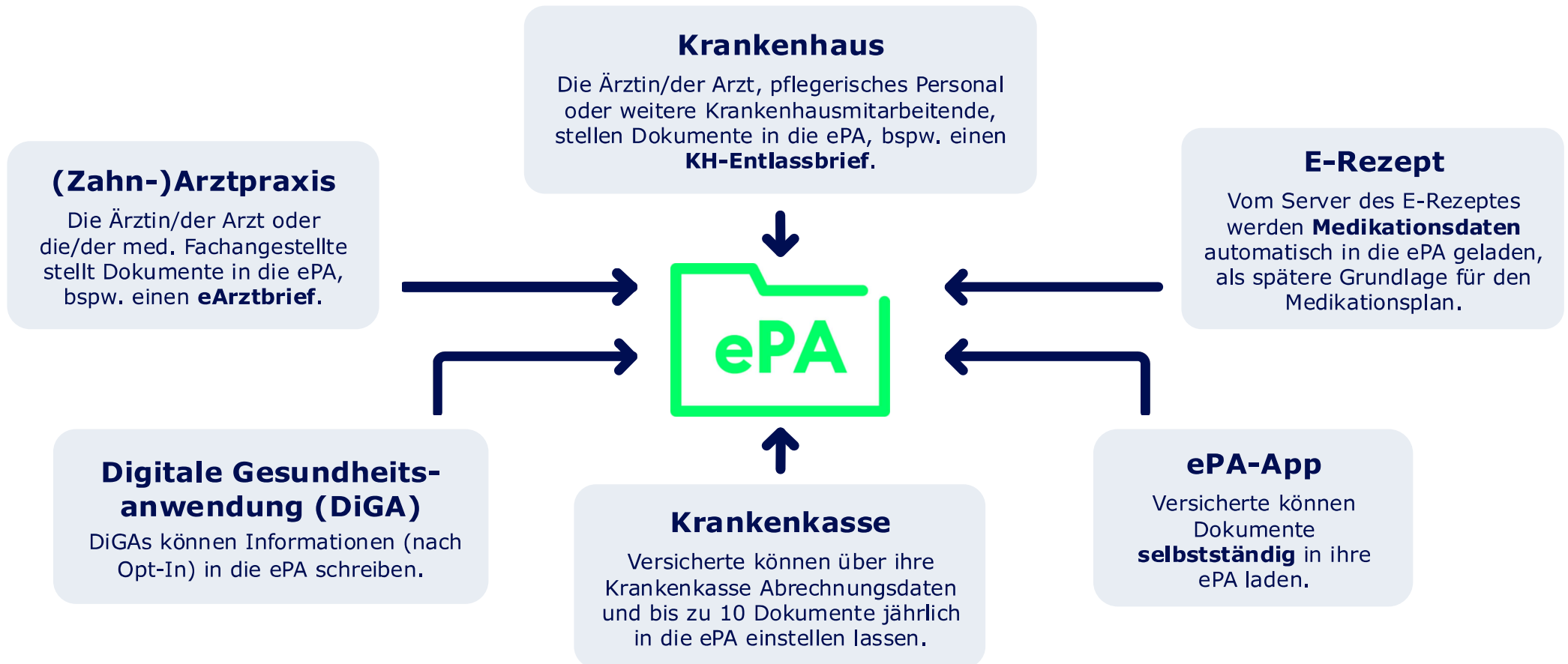
Dokumente sowie ganze Kategorien können von Versicherten mithilfe der ePA-App verborgen werden.



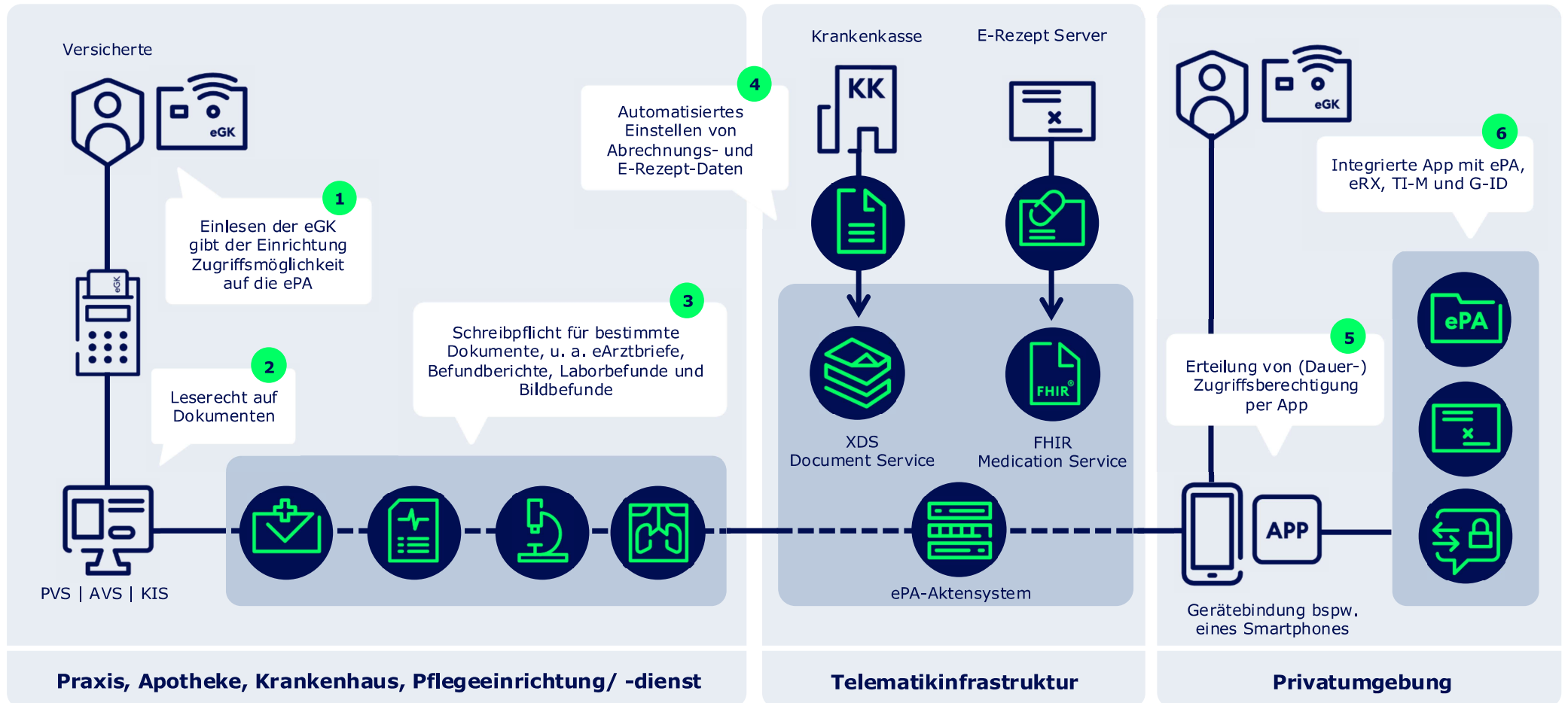
Verborgene Dokumente sind ausschließlich für Versicherte sichtbar. Sie sind von Leistungserbringenden weder erkenn- noch einsehbar.

* Gilt für Apotheken, Arbeits- und Betriebsmediziner sowie den öffentlichen Gesundheitsdienst. Für Arbeitsmedizin und den ÖGD gilt ein Opt-In.

Wie kommen welche Dokumente und Daten in die ePA?



Die ePA. Mehr als ein Produkt.



TI-Messenger – Mögliche Basis Use Cases

Möglichkeiten durch Kommunikation zwischen Arztpraxis ↔ Patient

Aktuelle Herausforderungen in der Versorgung: Administrativer Aufwand

- Als Patient: Schlechte telefonische Verfügbarkeit der Arztpraxis führt zu Frustration
- Als Arztpraxis: Themen via Telefon müssen ad-hoc bearbeitet werden und können nicht warten, bis Kapazitäten frei sind
- Allgemein: Rein administrativ notwendige Praxisbesuche binden Kapazitäten auf beiden Seiten

Welche Möglichkeiten könnten sich durch TI-M ePA ergeben?

Use Case 1 Folgerezept

- Versicherte können Rezept per Chat anfragen statt per Telefon oder Praxisbesuch
- Reduktion von Telefonaufwand und Warteschlangen in Praxen

Use Case 2 Terminkommunikation

- Versicherte können Anfragen, Änderungen und Absagen jederzeit senden
- Arztpraxen können asynchron darauf reagieren

Use Case 3 Überweisungsanfrage

- Versicherte können Überweisungsanfragen asynchron stellen
- Versicherte erhalten Überweisung direkt auf digitalem Weg

Der TI-Messenger dient zur Reduktion administrativer Patienten-Anfragen in der ambulanten Versorgung.

TI-Messenger – Aktuelle Hemmnisse

Was tun, um die Verbreitung des TI-M zu beschleunigen?

**Standard Anwendungsfälle
etablieren**

Modularisierung der Entwicklung

Interne Prozesse optimieren

TI-M
Messaging in der TI



**Nahtlose Integration
in den Praxisalltag pushen**

**Payload ermöglichen
(siehe KIM)**

**Realität + „Papier“ in
Einklang bringen**

Zusammenfassung: Die ePA ist ein Meilenstein in der Gesundheitsversorgung

► Der erste Schritt ist getan ...

- ✓ Wichtige medizinische Dokumente sind immer zugänglich, während die Daten sicher geschützt sind
- ✓ Meine Krankengeschichte als Versicherte:r ist auf einen Blick einsehbar
- ✓ Einführung des digital gestützten Medikationsprozesses zur Verbesserung der Patientensicherheit

► Was kommt als nächstes?

- ✓ **Im Sommer u.a.:** Vertreterregelung, Anbindung ePKA-EU (Pilot), dGMP: LEI-spezifisch verbergen, Einführung des TI-M ePA FdV ...
- ✓ **Frühling '26 u.a.:** Datenausleitung für Forschungszwecke, Push Notifications, Volltextsuche, Weiterentwicklung existierender Funktionen (dgMP, Metadaten, TI-M, ...)



gematik. Gesunde Aussichten.

Celil Genç

Product Group Director Applications



> Scan to get connected via LinkedIn

Disclaimer & Quellen

Das enthaltene Bildmaterial ist urheberrechtlich geschützt. Diese Unterlage dient der Information des Empfängers. Eine Nutzung dieser Unterlage inklusive des Bildmaterials zu anderen Zwecken ist daher nicht gestattet.